

C'EST AUSSI
UN ENSEMBLE
DE SERVICES ET D'OUTILS
À VOTRE
DISPOSITION

Simul'Aid€s

→ Simul'Aid€s

Identifiez en ligne les aides financières dont vous pouvez bénéficier, aussi bien nationales que locales, en fonction des travaux que vous envisagez dans votre logement.

→ Coach Copro

Vous êtes copropriétaire ? Coach Copro vous accompagne en ligne gratuitement à chaque étape de votre projet de rénovation énergétique à travers un parcours personnalisé.

→ Chèque Éco-énergie Normandie

La Région Normandie soutient financièrement les démarches d'audit et de travaux. Les Espaces INFO→ÉNERGIE sont vos interlocuteurs sur ce dispositif.

→ Animations

Tout au long de l'année, les Espaces INFO→ÉNERGIE organisent des conférences, expositions, balades thermographiques, visites de maisons rénovées... Renseignez-vous !

En savoir plus,
actualités
des Espaces
INFO→ÉNERGIE

www.normandie.infoenergie.org

→ RETROUVEZ
Les Espaces
INFO→ÉNERGIE

www.normandie.infoenergie.org



AIDES
FINANCIÈRES

ÉCONOMIES
D'ÉNERGIE

ISOLATION,
CHAUFFAGE

ÉNERGIES
RENOUVELABLES

CONFORT

Vous avez
des questions ?
Votre conseiller
INFO→ÉNERGIE
a les réponses

Contactez-le au
0 808 800 700
(service gratuit + prix appel)

ADEME - Juin 2017 - Réalisation - Agence A part Local - Crédits - Faillcon - Freepik - Fotolia - Document imprimé par un imprimeur imprimant vert sur papier PEFC avec des encres écologiques IMPRIMÉ VERT® PEFC



Les Espaces INFO→ÉNERGIE

Un SERVICE PUBLIC
de conseils GRATUITS,
NEUTRES et OBJECTIFS
sur les économies
d'énergie



→ VOUS SOUHAITEZ

- ✓ RÉDUIRE votre FACTURE D'ÉNERGIE ?
- + ISOLER votre LOGEMENT ?
- + AMÉLIORER votre CHAUFFAGE ?

www.normandie.infoenergie.org



LE DÉPARTEMENT DE
L'EURE
en Normandie



Les Espaces
INFO→ÉNERGIE

À VOS CÔTÉS !



Les Espaces INFO→ÉNERGIE VOUS ACCOMPAGNENT



Vous **AIDER** à élaborer
VOTRE PROJET



Vous **INFORMER**
sur les **AIDES FINANCIÈRES**



Vous **ORIENTER** vers
les **ARTISANS** référencés RGE



Vous **ACCOMPAGNER TECHNIQUEMENT** :
mise en œuvre, points de vigilance,
réglementation thermique



Vous **EXPLIQUER** les gestes du quotidien
pour **ÉCONOMISER L'ÉNERGIE...**

+ de **10 000**
CONSEILS/ an
en **NORMANDIE**

NOS ATOUTS

• GRATUITÉ

Un service financé
par les acteurs publics
dans le cadre du Plan
National de la Rénovation
Énergétique de l'habitat.

• EXPERTISE

Une maîtrise
des différentes solutions
techniques présentes
sur le marché et des aides
financières disponibles.

• OBJECTIVITÉ

Une Charte nationale
garantit la neutralité
des conseils donnés
par l'exclusion de tout
partenariat commercial.

• PROXIMITÉ

Les 12 structures
tiennent des permanences
dans la plupart des villes
de la région.

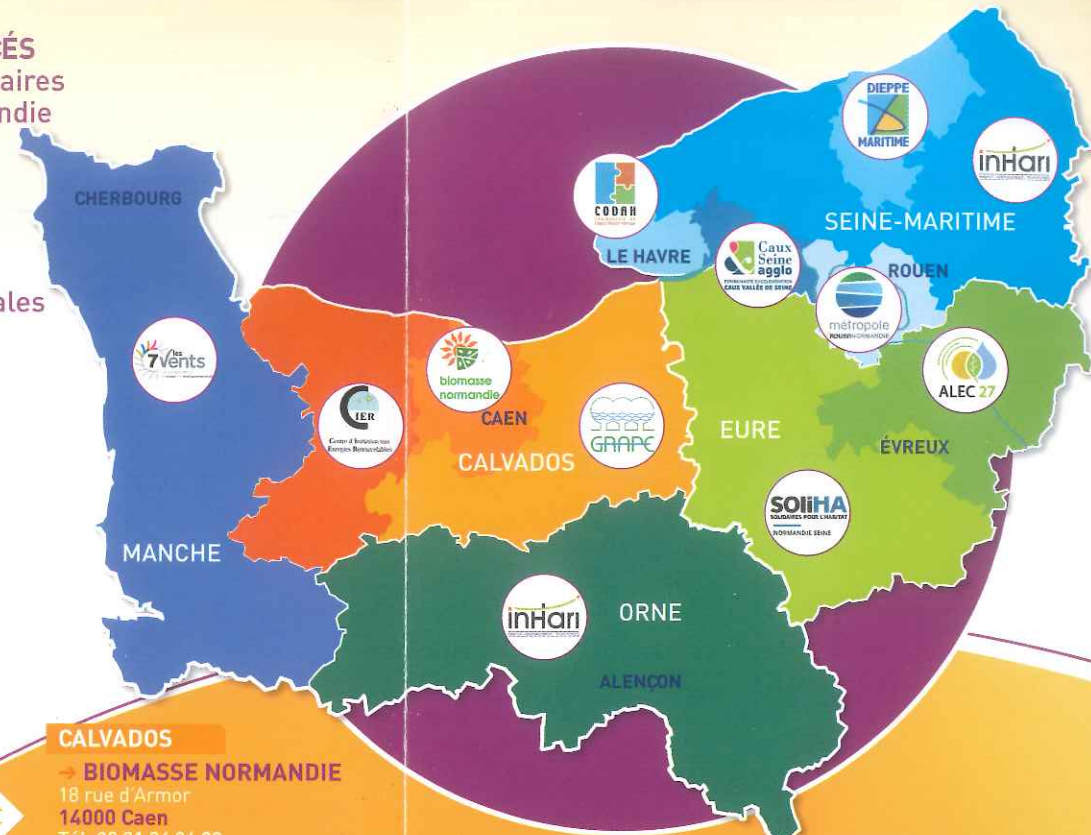
• PERFORMANCE

93%
des demandeurs
sont satisfaits et
80% estiment que
les Espaces
INFO→ÉNERGIE
leur ont permis
de se poser
les bonnes questions
sur leur projet.
(enquête ADEME)

PILOTÉS ET FINANCÉS
par l'ADEME, partenaires
de la Région Normandie
et du Département
de l'Eure,
les Espaces
INFO→ÉNERGIE
sont portés par
des collectivités locales
et des associations.

ILS RÉALISENT
DE NOMBREUSES
PERMANENCES
DANS LA RÉGION.

VENEZ NOUS
RENCONTRER
AU PLUS
PRÈS DE CHEZ
VOUS !



CALVADOS

→ **BIOMASSE NORMANDIE**
18 rue d'Armor
14000 Caen
Tél. 02 31 34 24 88
info@biomasse-normandie.org

→ GRAPE

Maison des Associations
1018 Grand Parc
14200 Hérrouville-St-Clair
Tél. 02 31 54 53 67
infoenergie.grape1@gmail.com

→ CIER

L'Ancienne
École St-Pierre-Tarentaine
14350 Souleuvre-en-Bocage
Tél. 02 31 25 27 54
conseil@cier14.org

SEINE MARITIME

→ **Agglomération havraise**
Hôtel d'agglomération
19 rue Georges Braque. CS 70854
76085 Le Havre Cedex
Tél. 02 35 22 25 20
eie@codah.fr

→ **Agglomération
Caux vallée de Seine**
Maison de l'intercommunalité
Allée du Catillon
76170 Lillebonne
Tél. 02 32 84 40 13
info-energie@cauxseine.fr

EURE

→ **ALEC 27**
20 rue du Maréchal Foch
27400 Louviers
Tél. 02 32 59 25 70
eie@alec27.fr

→ **SOLIHA Normandie Seine**
11 rue de la Rochette
27000 Évreux
Tél. 02 32 39 89 99
eie27@solihia.fr

→ Agglomération de Dieppe Maritime

Espace Ventabren
76200 Dieppe
Tél. 02 32 14 40 69
eie@agglodieppe-maritime.com

→ **INHARI (Caux & Bray)**
44 rue du Champ des Oiseaux
76000 Rouen
Tél. 02 32 08 13 10
eie@inhari.fr

MANCHE

→ **Les 7 Vents**
25, rue du Dr Guillard
50200 Coutances
Tél. 02 33 19 00 10
info-energie@7vents.fr

ORNE

→ **INHARI**
81 Grande Rue
61000 Alençon
Tél. 02 33 31 48 60
eie61@inhari.fr

→ Métropole Rouen Normandie

Sur rendez-vous
Tél. 0800 021 021
eie@metropole-rouen-normandie.fr
ADRESSE POSTALE
14 bis av. Pasteur - CS 50589
76006 Rouen Cedex