



Programme local de réduction des déchets ménagers et assimilés du Pays de Caux

Lettre d'information n°1

Juillet 2018

Contact : 02 35 56 15 63 ou mathias.eusebe@smitvad.fr

Site internet : www.smitvad.com/prevention.html

Bilan du 1^{er} Programme Local de Prévention (2011-2016)

Le Smitvad participe depuis 2011, en collaboration avec ses communautés de communes adhérentes au Programme Local de Prévention des Déchets du Pays de Caux

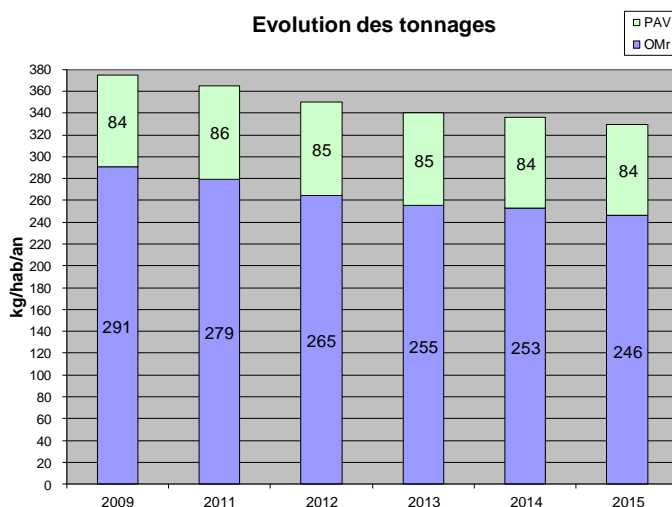
Une vraie réussite !

L'objectif principal de ce programme était de réduire de 7% en 5 ans le tonnage d'Ordures Ménagères et Assimilées ou OMA (Ordures Ménagères résiduelles ou OMr + tri en Points d'Apport Volontaire ou PAV) produit par habitant. Cet objectif a largement été dépassé puisqu'en 2015 la baisse par rapport à l'année de référence a été supérieure à 11%.

Localisation des 50 écoles concernées par les animations scolaires et la distribution des agendas illustrés



10 000 tonnes
d'Ordures Ménagères évitées



1 000 000 €
de traitement économisés



2018-2020, un nouveau PLP aux objectifs ambitieux !

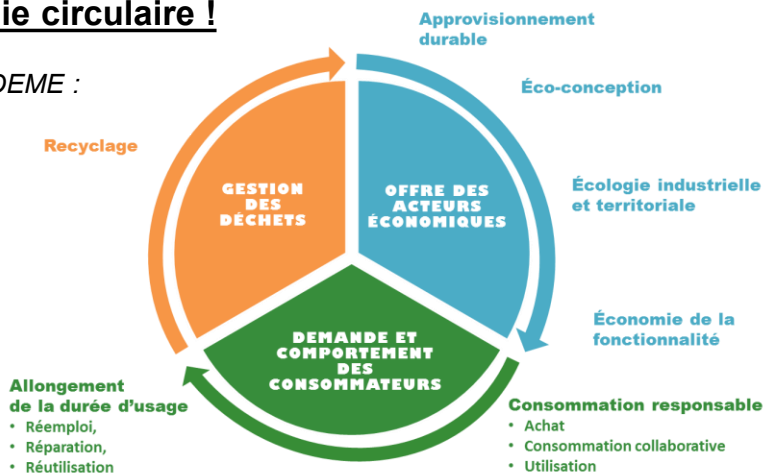
Un nouveau programme a été élaboré en 2017, adopté le 21 décembre, et sera mis en œuvre sur l'ensemble du territoire syndical sur la période 2018-2020.

7 nouvelles actions basées sur l'économie circulaire !

Ci-contre, le schéma de l'économie circulaire d'après l'ADEME :

Cette fois, l'objectif est de réduire de 10% l'ensemble des Déchets Ménagères et Assimilés (DMA : y compris les déchèteries). Pour ce faire, 7 nouvelles actions ont été construites. La sensibilisation en milieu scolaire et le compostage domestique du 1^{er} PLP seront également reconduits.

Pour atteindre l'objectif principal de baisse de 10% des DMA, l'effort sera à concentrer particulièrement sur les déchets issus de déchèteries ! En effet, les seuls déchets verts représentent à eux seuls 30% des déchets produits par les ménages.



Limitons nos déchets verts !

En 2017, chaque habitant du Smitvad a produit en moyenne 223 kg de déchets verts, ce qui en fin l'un des territoires record au niveau national.

Pourtant, des **solutions simples** existent pour réduire la production de déchets verts et les voyages en déchèterie associés. Le broyage et le mulching, notamment, s'avèrent particulièrement efficaces, tout en étant utiles pour le **jardinage durable**.

La solution broyage



Pour un jardinage durable, adoptez le broyage des végétaux !

Utiliser le broyat comme paillage consiste simplement à étaler sur le sol, au pied de toutes les plantations (arbres, arbustes, potager, haies, fleurs...) une couche de déchets végétaux qui, tandis qu'ils se décomposent lentement en apportant des **éléments nutritifs**, permettront également de **limiter les arrosages** et la pousse des « mauvaises herbes » en été ou de protéger le sol du froid en hiver. Couvrir le sol pendant la période hivernale permet également de **limiter le travail du sol** au moment des plantations.

Le Smitvad aide les habitants souhaitant gérer durablement leurs déchets végétaux en participant financièrement à hauteur de* :

- 30% du prix d'achat (aide plafonnée à 300€) pour l'achat d'un broyeur de végétaux,
- 80% du montant de la location (limitée à 1 journée ou 2 demi-journées par an et par foyer) pour la location d'un broyeur de végétaux.

* Dans la limite d'une aide par foyer et par an et dans la limite du budget alloué à cette action

La tonte mulching : un vrai gain de temps !

En effet, il n'est pas toujours nécessaire de ramasser le gazon lors d'une tonte. Il existe une pratique appelée « tonte mulching » qui consiste à laisser sur place l'herbe tondeuse et finement coupée. Des tondeuses spéciales existent dans le commerce et un simple « kit mulching » peut être adaptée sur une tondeuse classique. Cela permet d'éviter le ramassage du gazon et les voyages en déchèterie.

Le Smitvad participe financièrement à hauteur de* :

- 30% du prix d'achat (aide plafonnée à 300 €) pour l'achat d'une tondeuse exclusivement mulching ou d'un robot tondeur,
- 50% du prix d'achat pour l'achat d'un kit mulching.

La solution mulching



Afin de promouvoir ces pratiques, le Smitvad participe financièrement à l'achat ou la location des matériels de broyage de végétaux et tonte mulching suivant les conditions détaillées ci-dessus (demande à transmettre avant le 1^{er} novembre 2018).

D'autre part, le service associé à l'action **compostage domestique** (matériel à prix réduit + formation à domicile par un maître composteur), proposé depuis 2012, est toujours d'actualité. Pour en bénéficier, veuillez vous rapprocher de votre **communauté de communes**.

le kit compostage



Enfin, le programme prévoit également la mise en service d'un **broyeur de végétaux professionnel** qui devrait intervenir en déchèterie et chez les particuliers.

Développons le réemploi !

Depuis début 2018, une **convention** a été signée avec la communauté de communes Plateau de Caux-Doudeville-Yerville et le **Maillon Normand**, basé à Pavilly.

Un conteneur maritime a été installé à la déchèterie d'Yerville (et bientôt à celle de Doudeville), pour permettre aux usagers d'y déposer des **objets en bon état** qui seront collectés par la suite par des membres de l'association le Maillon Normand puis revendus à **prix modique** au magasin de Pavilly.

Ce dispositif pourrait être transposé à d'autres déchèteries du territoire dans les années à venir !



Moins de gâchis alimentaire !

La « **charte des E'Caux cantines** » détaillée ci-dessous a été rédigée en collaboration avec le département et la chambre d'agriculture.

La charte « des E'Caux cantines »

Plus de produits bio, locaux et de saison !

40% des produits entrant dans la composition des menus sont issus de circuits de proximité !

Produits locaux

BIO dans ma cantine

20% des produits entrant dans la composition des menus proviennent de l'agriculture biologique

Pour cela, nous utilisons le service agrilocal76 !

AGRILOCAL76

Moins de déchets !

Moins de 50 grammes de déchets alimentaires par repas

STOP au gaspillage alimentaire

Réduction et tri de tous les déchets d'emballages

Nouveaux! MAINTENANT TOUS LES EMBALLAGES SE TRIENT.

L'accompagnement est assuré par l'animateur du SMITVAD

Elle est proposée à toutes les **cantines publiques** du territoire souhaitant travailler sur le gaspillage alimentaire et la **qualité de l'approvisionnement** !